



Annie Thérie







Le Musée du Bois  
et de la Marqueterie de Revel

présente

# Annie Thérie ... des kilomètres de traits ...

Exposition du 2 juin au 17 septembre 2017



**musée du bois**  
**& de la marqueterie**  
centre d'art contemporain

13, rue Jean Moulin 31250 Revel  
05 61 81 72 10  
[www.museedubois.com](http://www.museedubois.com)







## ... des kilomètres de traits ...

"Comme toute histoire, celle-ci a un début, mais on espère qu'elle n'aura jamais de fin... Celle d'Annie et de ses peintures commence presque toujours par une escapade, par des kilomètres de marche tranquille, par une fusion paisible avec l'environnement qui l'entoure et par des regards qui se perdent sur des formes laissées là par la nature, par son usure et par le temps... la mer et son ressac, la forêt et ses mouvements, l'humain et son activité. Sans doute, parce que depuis des années, elle ne voit ce qui l'entoure qu'en masses de couleurs, en traits et en pointillés. Il arrive qu'un bois flotté rejeté par la mer, qu'un bout d'arbre tronçonné, qu'une écorce ou encore qu'un morceaux de papier chiffonné commencent à l'obséder. L'obsession n'est ici pas un mot si fort, vous le comprendrez en découvrant son travail. Tentons, d'abord de comprendre la suite de l'histoire...

C'est donc à partir de cette trouvaille, qui pour beaucoup ne serait pas grand chose, mais qui pour elle est déjà un trésor, que ses yeux se mettent à briller et son esprit à divaguer. Elle se voit déjà le nettoyant, le scrutant, le peignant des heures durant, lui donner une autre vie... Tout se joue alors ici. Pour que cet objet garde cette apparence de trésor, il devra sortir de son contexte et passer l'étape du retour à l'atelier. Après des heures de bichonnage; récuré, brossé puis séché, il arrive enfin sur sa table d'atelier.

Au détour d'une forêt, dans son coin de paradis, Annie s'installe dans son atelier, son trésor sous ses yeux brillants et malicieux; son obsession commence... Entre art brut, folie et rite, Annie s'évade. Pendant des heures, au pinceau, au cure-dent, ou à l'aiguille, elle sculpte sa peinture. Des kilomètres de traits redessinent chaque détail du bois, chaque creux est méticuleusement choisi pour être souligné ou laissé à la suggestion.

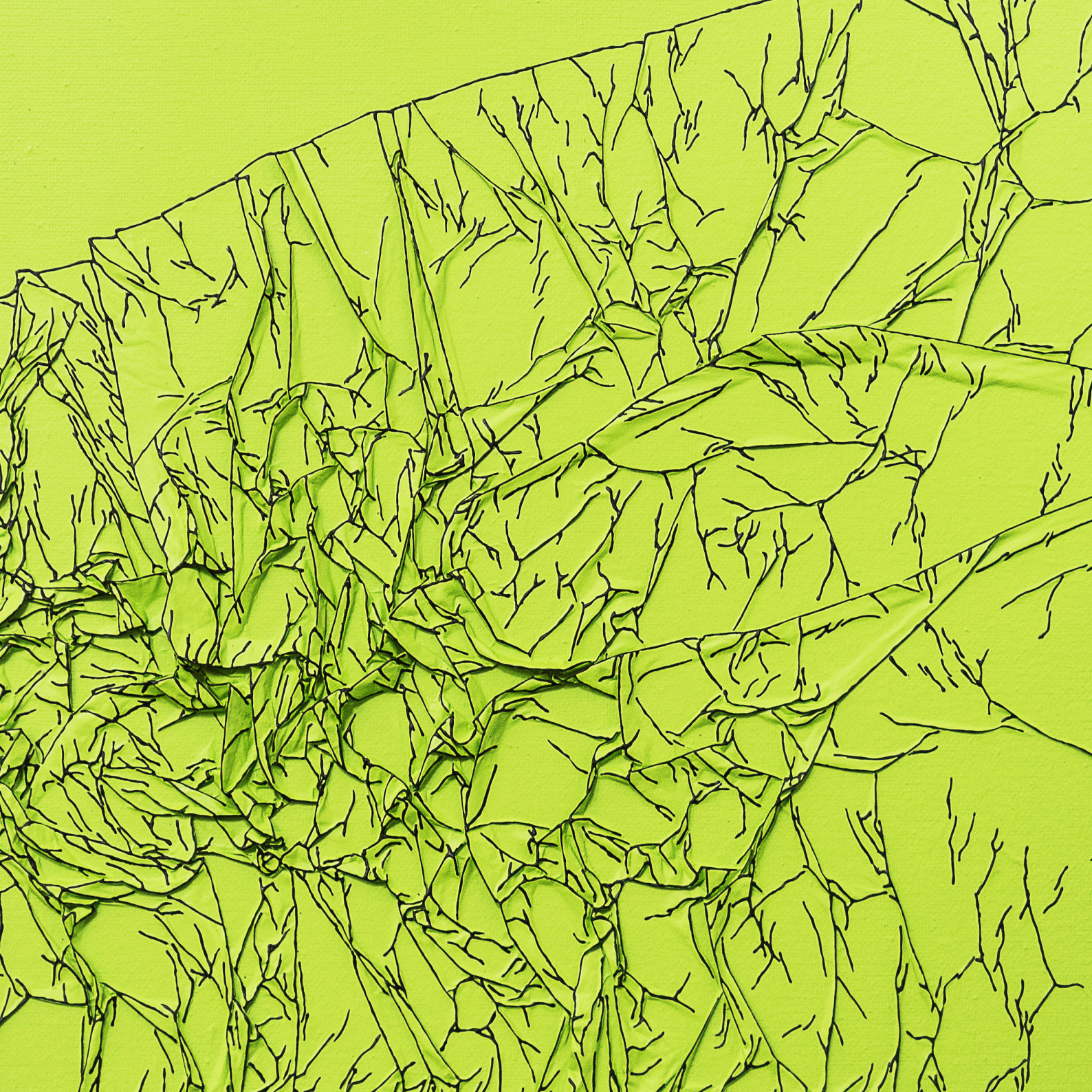


À la regarder, je me demande parfois ce qui traverse son esprit, ce qui se joue lors de cette étrange transe, nous ne nous parlons plus. Elle m'avoua un jour qu'elle sentait parfois sa raison s'évader, qu'elle s'entendait comptant les points, "un, deux, trois, quatre... de la peinture... un, deux, trois, quatre, etc..." Heureusement que son esprit ne l'a pas emmenée dans les couloirs sombres d'une obsession malade... Ses murs et chaque détail de ce qui l'entoure seraient sûrement depuis longtemps recouverts de points.

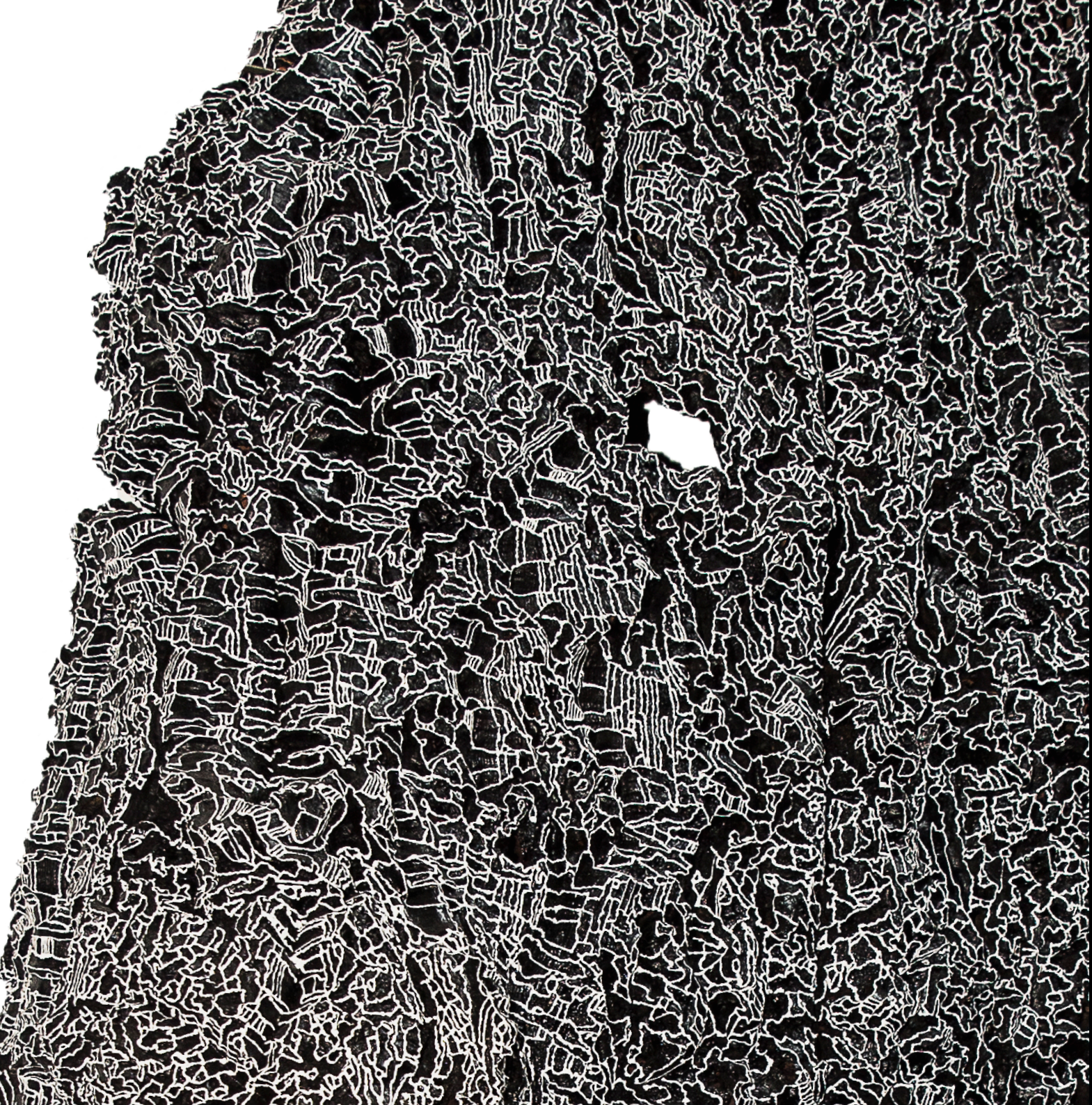
Des kilomètres de traits pour magnifier un objet, lui donner un nouveau souffle, nous raconter une autre histoire. Nous nous perdons alors dans un réseau dense de vaisseaux sanguins, dans les nervures de la nature, dans un labyrinthe et ses mille chemins. Annie nous emmène dans son imaginaire, elle nous plonge dans sa folie et son obsession devient la nôtre. Ses heures de travail deviennent nos heures de contemplation. Nous suivons son chemin, ses kilomètres de traits..."

À ma mère,  
Samba













*N&B n° 28 - acrylique sur liège - 140 x 83 cm*





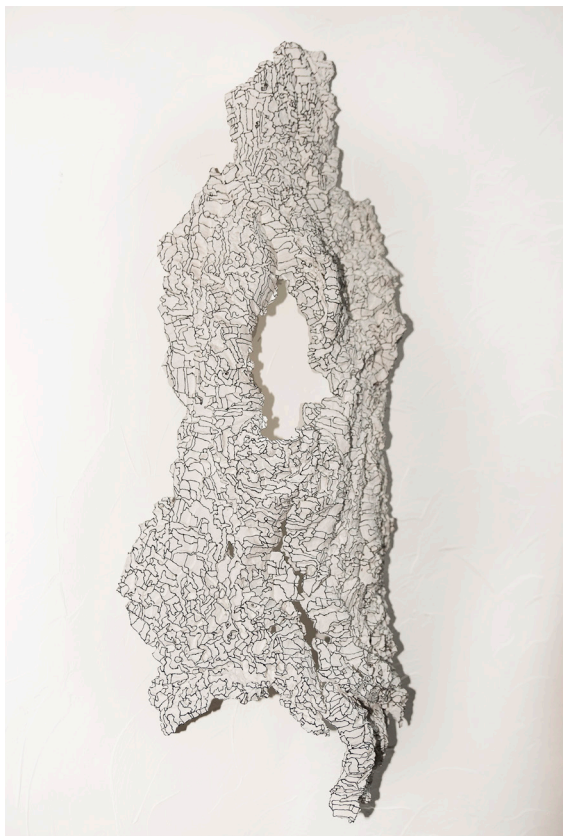
*N&B n° 54* - acrylique sur bois flotté - 28 x 25 cm



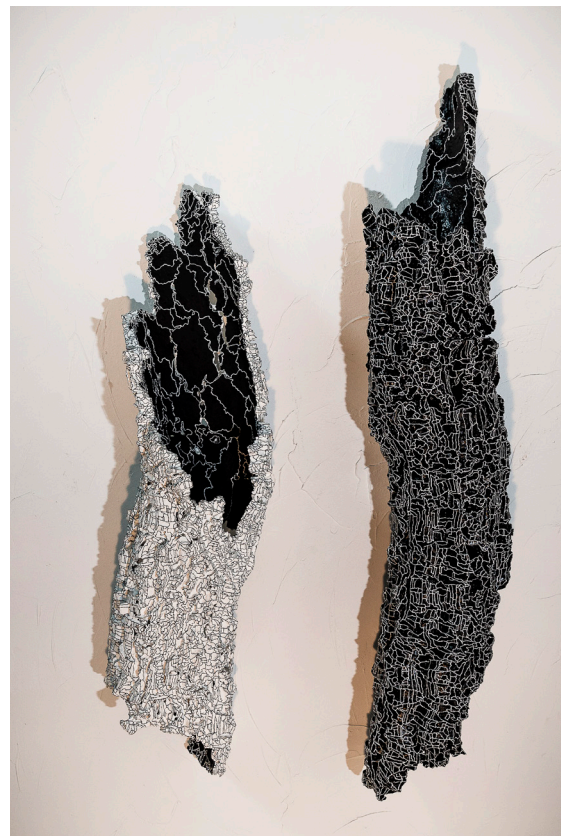




*"Le noir, le blanc et son opposé.  
Le creux de l'âme, une ligne de vie.  
Le vague à l'âme, la fuite d'une vie."*  
Samba



*N&B n° 30* - acrylique sur liège - 93 x 55 cm



*N&B n° 38 et n° 46* - acrylique sur liège - dimensions variables





*N&B n° 24* - acrylique sur bois flotté - 65 x 12 x 12 cm



*N&B n° 41* - acrylique sur bois flotté - 132 x 18 x 18 cm

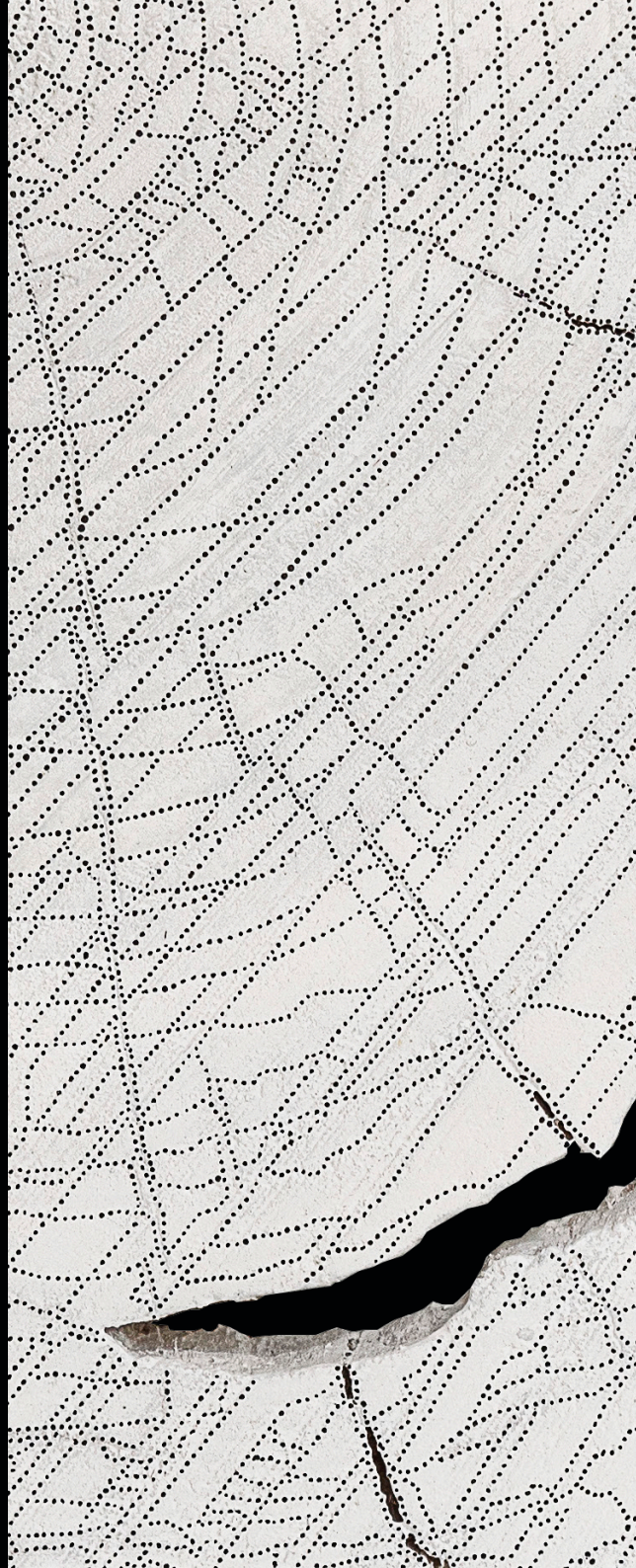


*N&B n° 65 - Ligne de fuite - acrylique sur pin - 28 x 35 cm*





N&B n° 66 - *Clair de lune* - acrylique sur pin - 34 x 38 cm











*N&B n° 42 - Abécédaire - technique mixte - 100 x 140 cm*









*N&B n° 8 - Les masques - acrylique sur liège - dimension variable*









*N&B n° 44* - acrylique sur bois flotté - 115 x 65 cm









*N&B n° 62 - acrylique sur pin - 33 x 4 x 40 cm*





*N&B n° 4* - acrylique sur bois flotté - 63 x 12 x 12 cm





de gauche à droite : *N&B n° 6 - n° 5 - n° 18 - n° 19 - n° 33 - n° 37* - acrylique sur bois flottés



*"De son incessant ressac la mer nettoie l'histoire du bois et pourtant, tant de textures, de lignes, de fuites... Cette dentelle délicatement posée, nous noie dans un nouveau récit, mille textures, mille lignes, mille fuites... Perte de la pensée au fil du trait."*  
Samba



N&B n° 2 - acrylique sur bois flotté - 39 x 37 cm

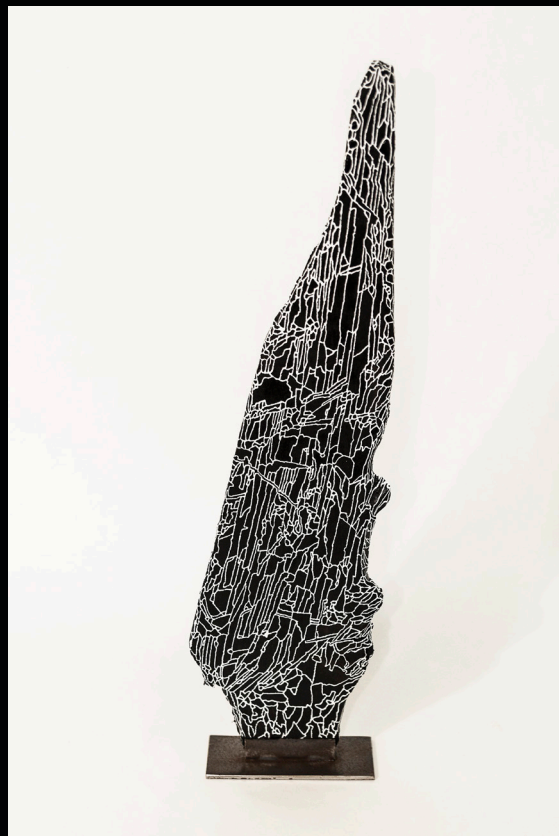


N&B n° 53 - acrylique sur bois flotté - 25 x 25cm





*N&B n° 35 - acrylique sur bois flotté - 60 x 35 x 20 cm*




*N&B n° 60 - acrylique sur bois flotté - 13 x 5 x 53 cm*





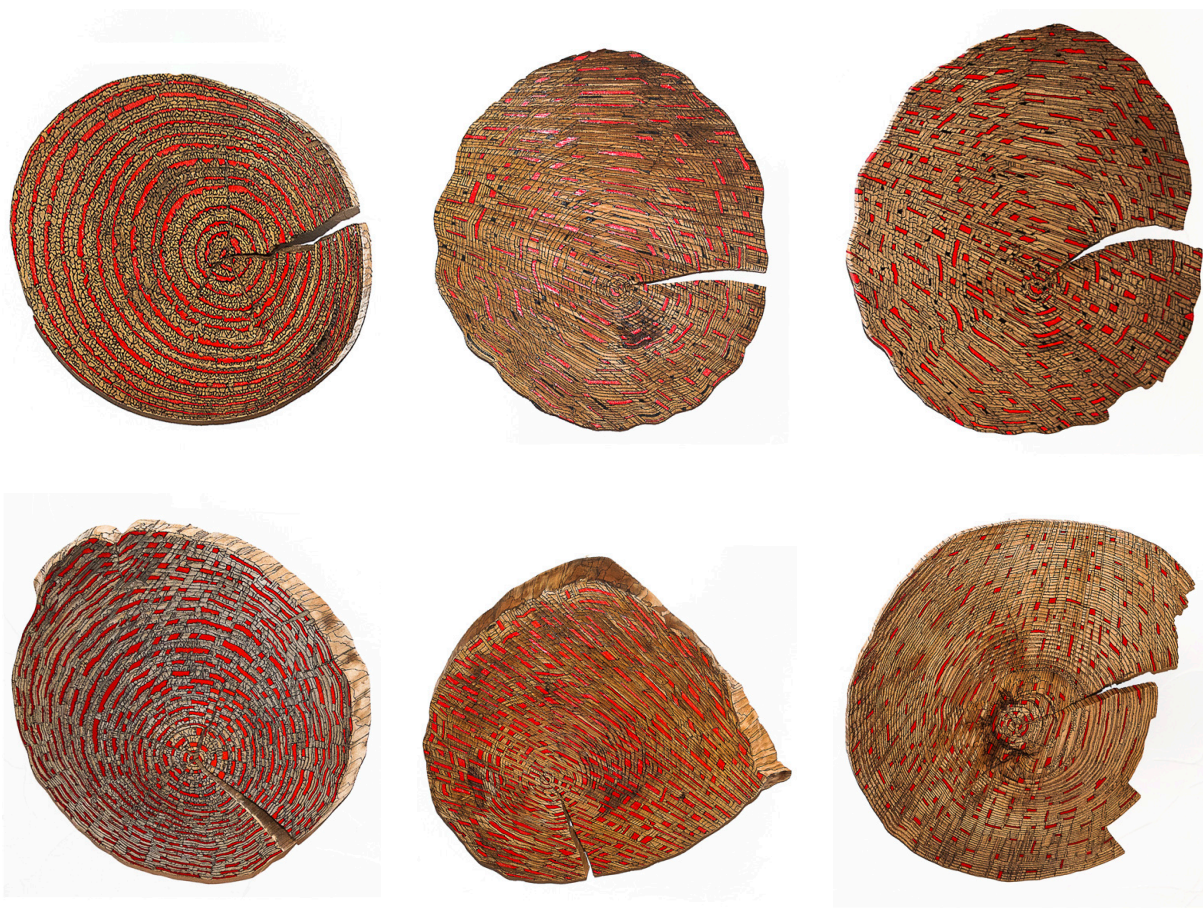




*"Fruit de la cohabitation encensée d'un imaginaire complexe et d'une complexité minutieuse, les bois d'Annie peignent les restes de ses nuits. Annie s'endort; son corps, ses veines se dessinent. Á mi-rêve, elle colorie des formes douces, rondes et sensuelles. Des formes qui s'emmêlent, des traits qui s'entremêlent. Chacun a son chemin; chaque trait s'enfuit de son côté, côtoyant ses voisins de très près, ils dansent sur le bois laissant des traces de couleur. Annie nous plonge dans un monde d'émerveillement, dans une contemplation tout doucement."*

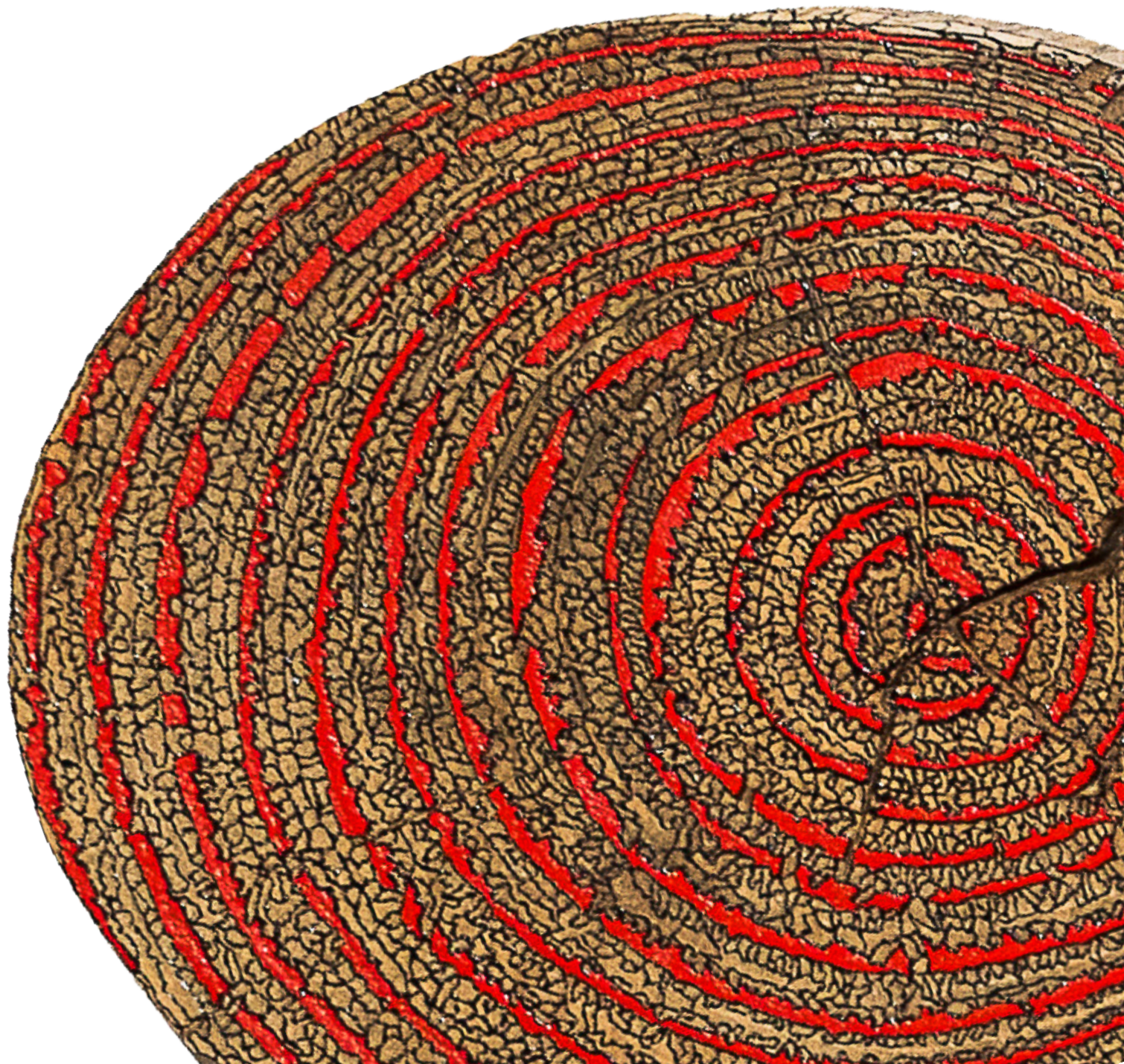
Samba Thérie



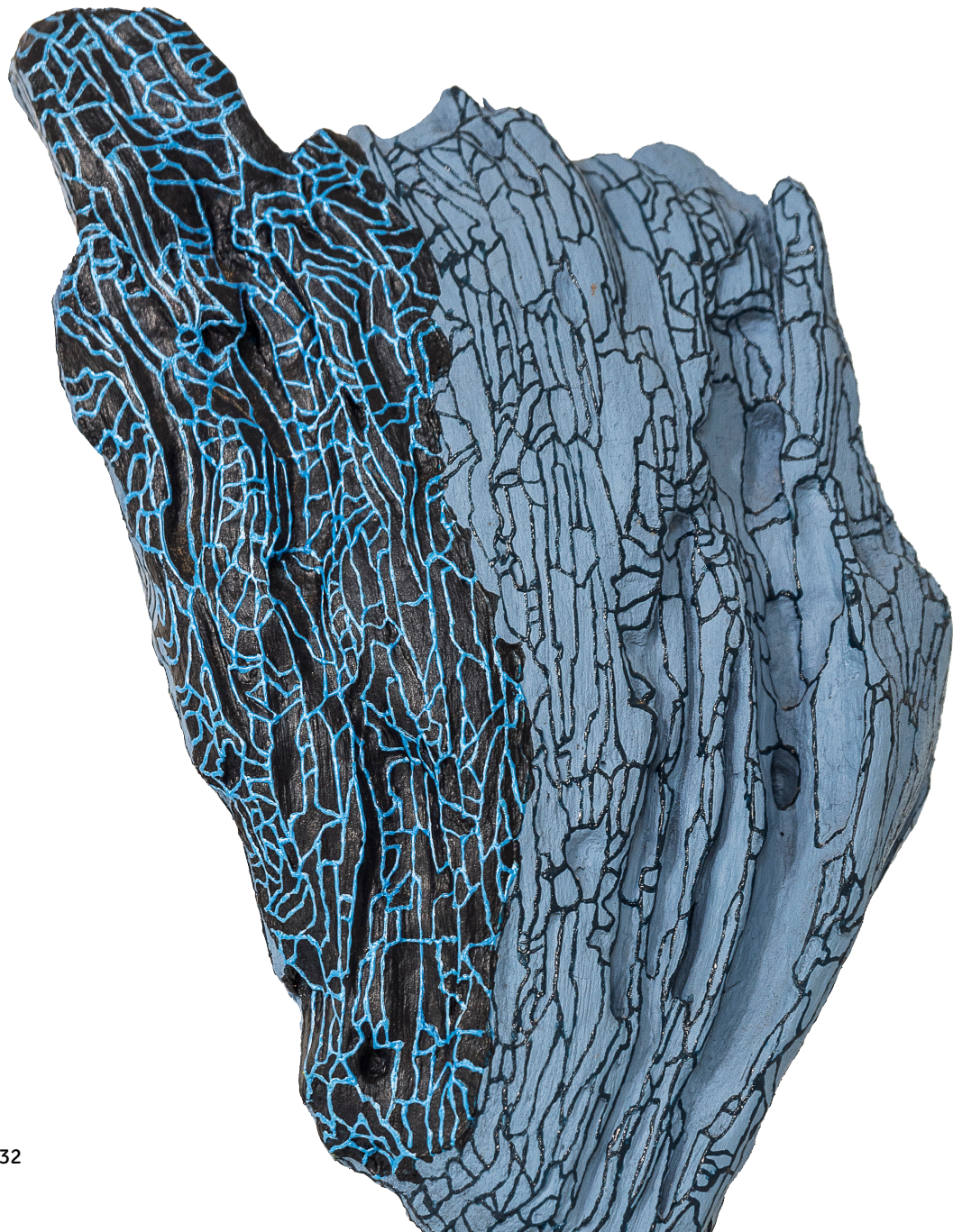


*Orange Blood* - acrylique sur pin - dimension variable

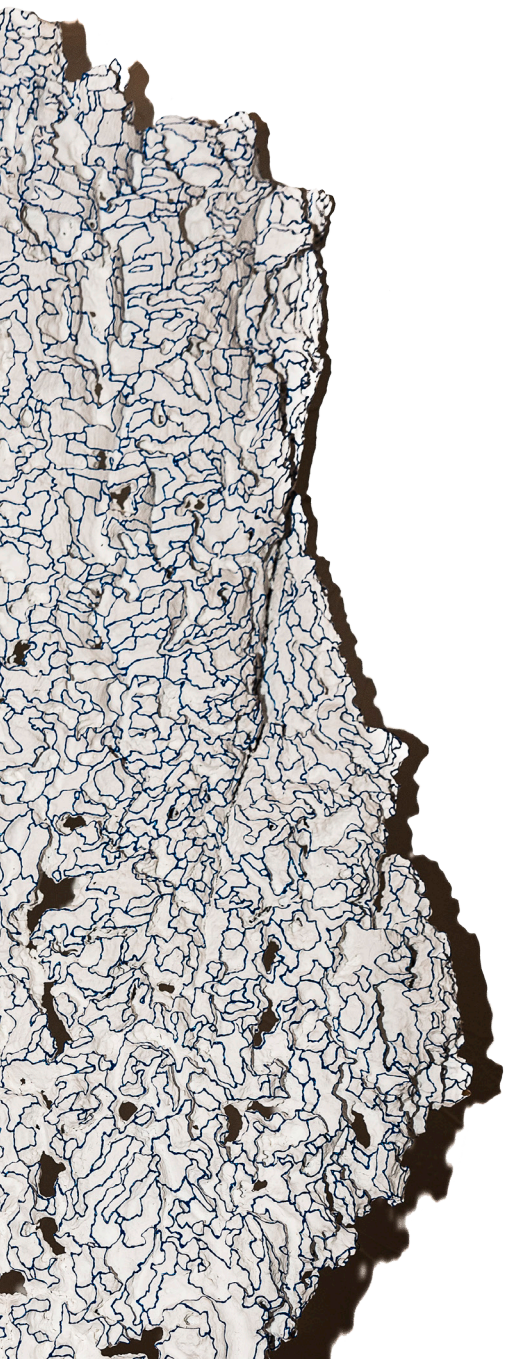






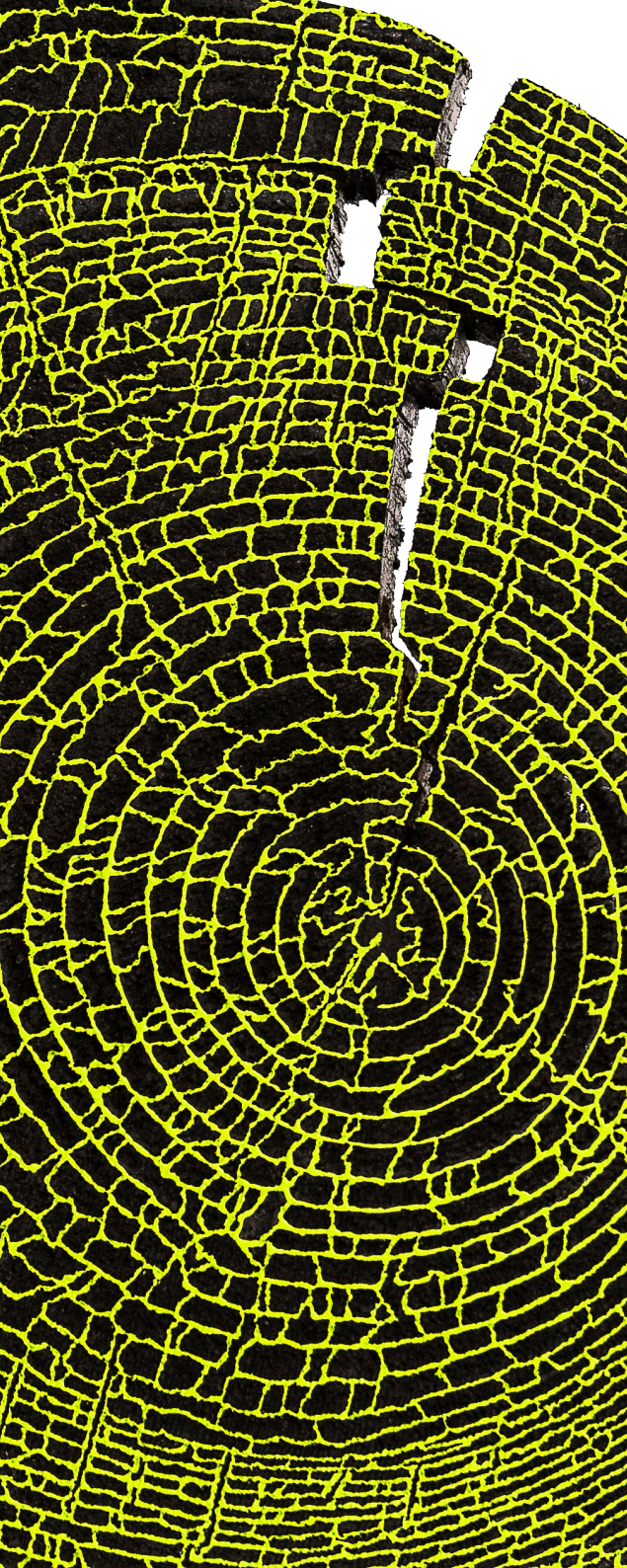






de gauche à droite : *Corail blue* - acrylique sur bois flotté - 48 x 24 cm / *Écume bleue* - acrylique sur liège - 80 x 42 cm /  
*Perle d'Eau* - acrylique sur liège - 84 x 33 cm





N&B n° 67 - *Printemps* - acrylique sur pin - 58 x 27 cm






*Kéops* - acrylique sur bois flotté - 13 x 13 x 66 cm











*"L'ayant connue, si loin, à l'aube d'une autre vie  
Si chaque jour est un point il faudrait à Annie  
quatorze mille cinq cent fois poinçonner à l'envi  
sur un marbre sur un bois flotté ou bien poli !  
Toujours elle a tracé grâce à sa myopie  
des routes en pointillés liant les infinis.  
Sa mise au point se voile en quête d'une issue ?  
Elle sait tisser sa toile entre l'âme et la vue,  
jeter encore un pont de l'immense au micron  
afin de sublimer l'équilibre parfait:  
Logique ou émotion, réel ou illusion...  
Et rendre un sens abstrait à un objet qu'on crée."  
Laurent Delebarre*





*Caillou Bijou* - acrylique sur bois flotté - 11 x 40 cm





*Piton rouge* - acrylique sur bois flotté - 35 x 22 cm







*Aile d'ange* - acrylique sur bois flotté - 128 x 46 cm









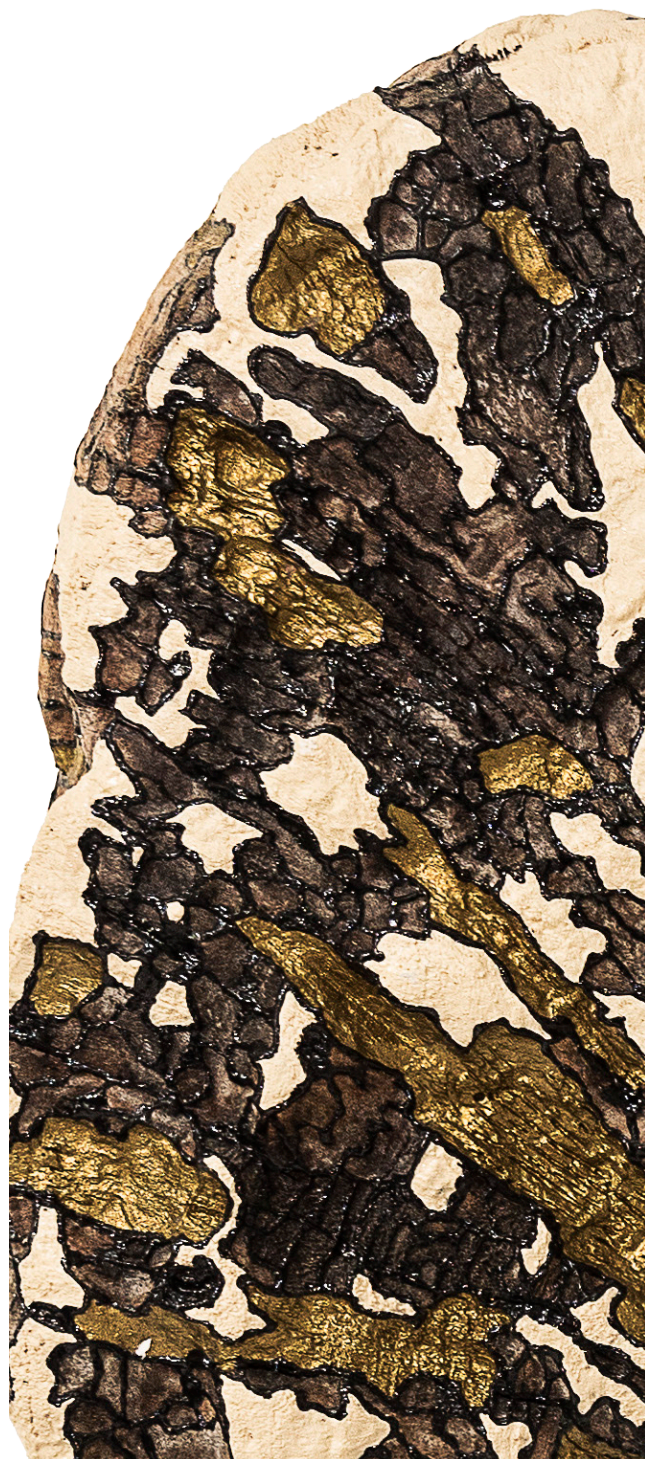


*Piton doré* - acrylique sur bois flotté - 156 x 40 x 40 cm





*Sol et Luna* - acrylique sur bois flotté - 52 x 20 cm





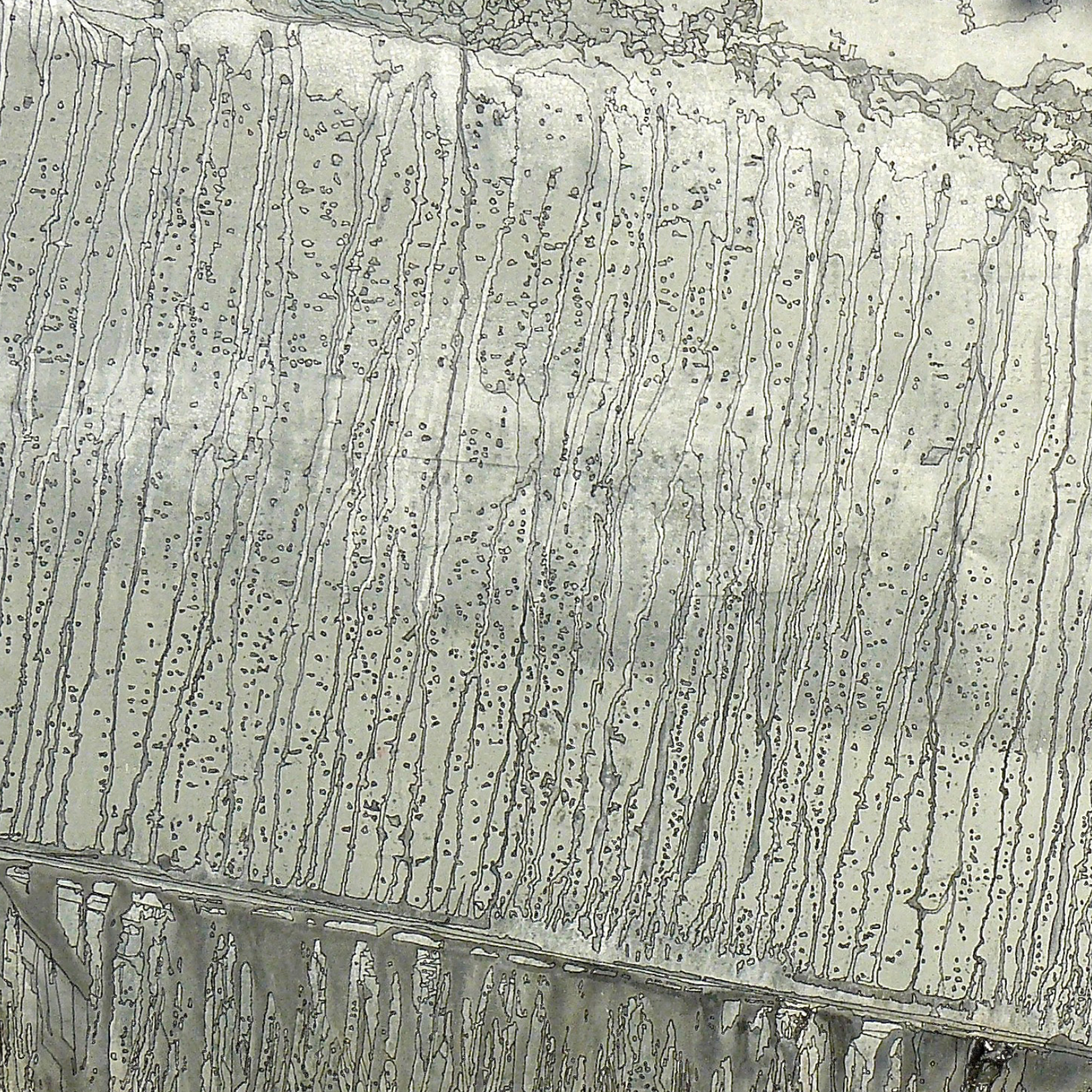






*Loup fantasque*  
acrylique sur bois flotté  
124 x 116 x 42 cm









## Biographie

**Née à Lille en 1957, Annie Thérie vie et travaille à Mézos dans les Landes.**

Années après années, graphismes après graphismes, la liberté de peindre s'est imposée. Encouragée par des amis lucides et clairvoyants, ma vie a basculé du Nord de la France vers les côtes landaises en 2002.

Détachée de l'enfer stressant du statut de graphiste free-lance, ma nouvelle existence me comble de bonheur et de sérénité. Je réalise enfin les projets qui me tiennent à cœur. Entourée par la nature, non loin de l'océan et de la forêt, je trouve la matière première et l'inspiration pour mes élucubrations les plus folles.

Depuis quelques temps et grâce à de nombreuses rencontres artistiques, j'ai pu travailler en collaboration avec des tourneurs sur bois, des sculpteurs ou des forgerons. Ces œuvres créées à quatre mains m'ont donné l'envie de travailler sur de nouveaux supports et d'explorer d'autres horizons.

**[annie.therie@free.fr](mailto:annie.therie@free.fr) / [annietherie.com](http://annietherie.com)**



## Œuvres à 4 mains réalisées avec Bernard Abtey

Des œuvres à 4 mains créées avec le sculpteur Bernard Abtey, née une harmonie complice de dureté, de finesse et de sobriété. Je dépose mon chemin de points sur les traces de ses outils ou sur les restes aléatoires laissés par l'acide sur une plaque de zinc. Nous travaillons ensemble à élargir l'univers de l'autre.



de gauche à droite :  
*Matière noire* - 30 x 12 x 20 cm / *Chaos organisé* - 28 x 17 x 27 cm - marbre noir, acrylique







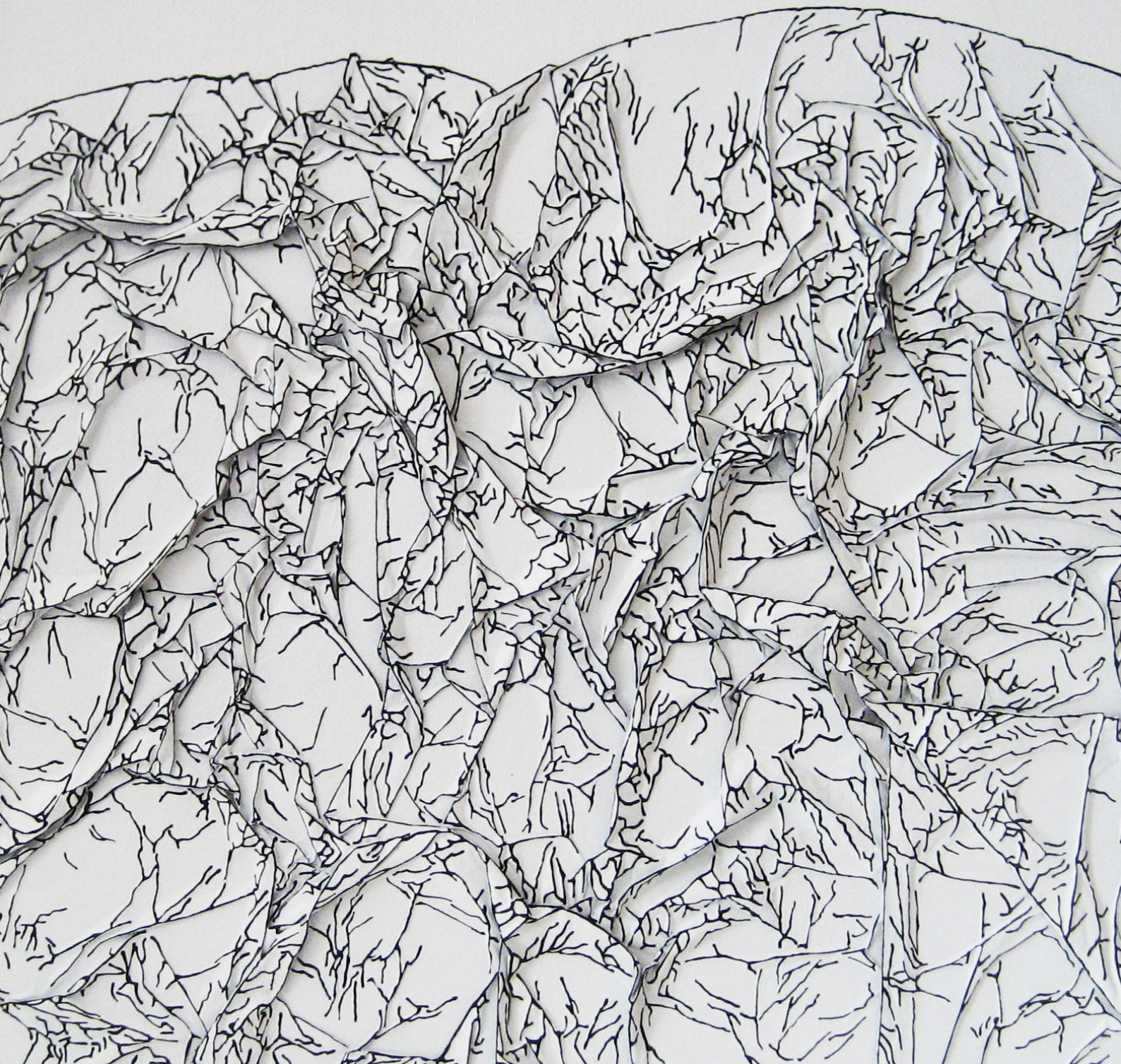






*Conscience endormie - Abtey / Thérie - marbre, ébène, acrylique - 40 x 50 x 20 cm*







## Quelques expositions collectives et individuelles

### 2017

Léon, *Femmes Plurielles*  
St Jean-de-Luz, La Rotonde

### 2016

Vieux Boucau, La Coustille  
St Jean-de-Luz, La Rotonde  
St Jean-de-Luz, Duconténia  
Revel, *Arts Vagabonds en Lauragais*, chez Elisabeth et Fabien Olivier

### 2015

Léon, *100% Art*, la Huchette  
Revel, *Arts Vagabonds en Lauragais*, Musée du Canal du Midi St Ferréol  
Sauveterre de Béarn, *Salon d'été*  
Léon, galerie Léon Art  
Bidart, galerie Pili Taffernaberry  
Bizanos, *1<sup>er</sup> salon d'art contemporain*  
Moliets et Maa, galerie Reg'Arts en Marensin  
St Jean-de-Luz, Duconténia (Prix spécial du jury)  
Vieux Boucau, *La Coustille*



## **2014**

Léon, *100% Art*, la Huchette

Strasbourg, galerie K Selestia

Vieux Boucau, *La Coustille*

Mézos, *Le Baz'Art*, cabinet d'architecture Adam Glazewski

Mugron, galerie Rouge Garance

## **2013**

Mimizan, le Forum

Mugron, galerie Rouge Garance

# **Expositions d'œuvres à 4 mains réalisées avec Bernard Abtey**

## **2017**

Paris, Galerie Orenda Art International

## **2016**

Cannes, chez Hortense La Tour

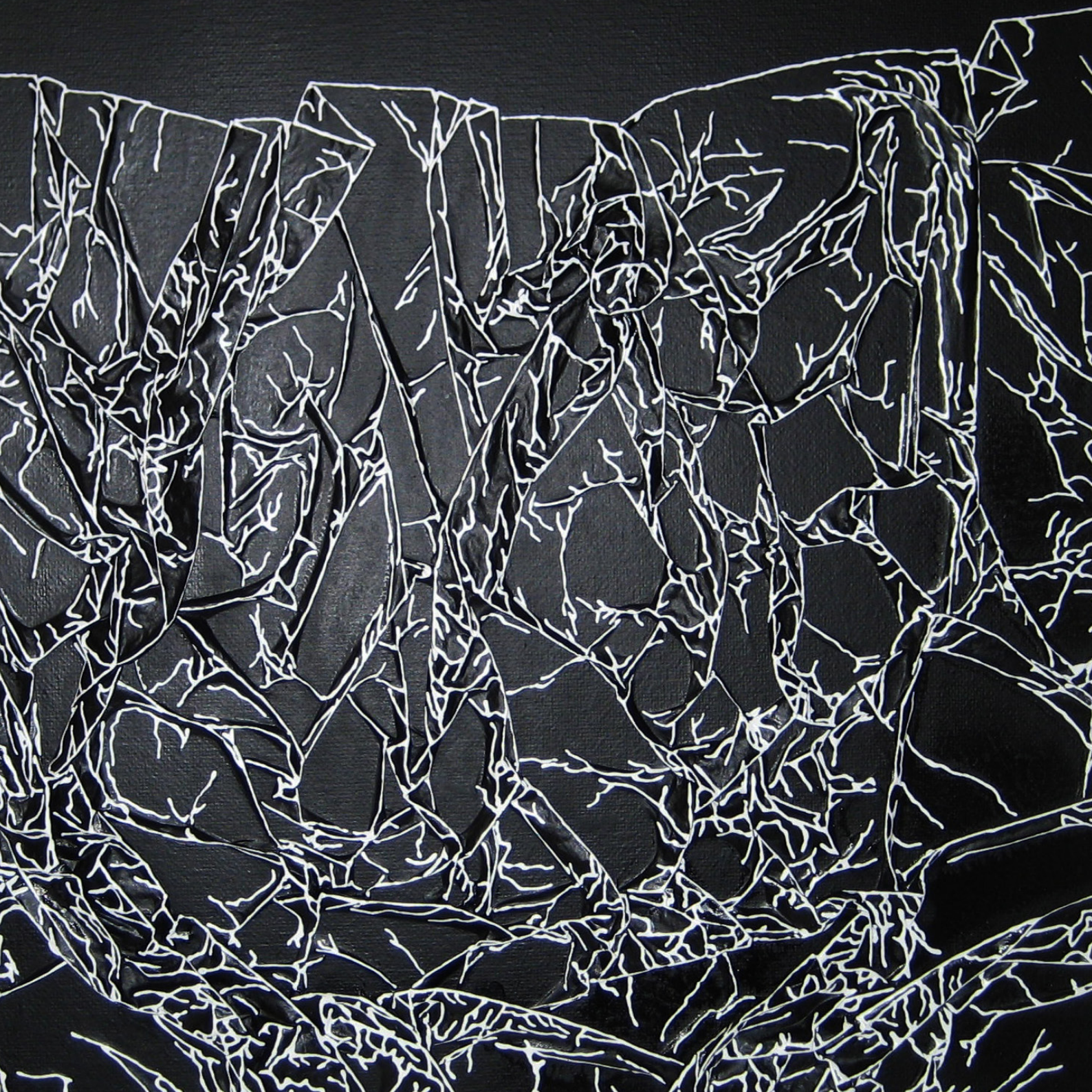
Rotterdam, *Contemporary Art Fair*

Paris, Galerie Orenda Art International

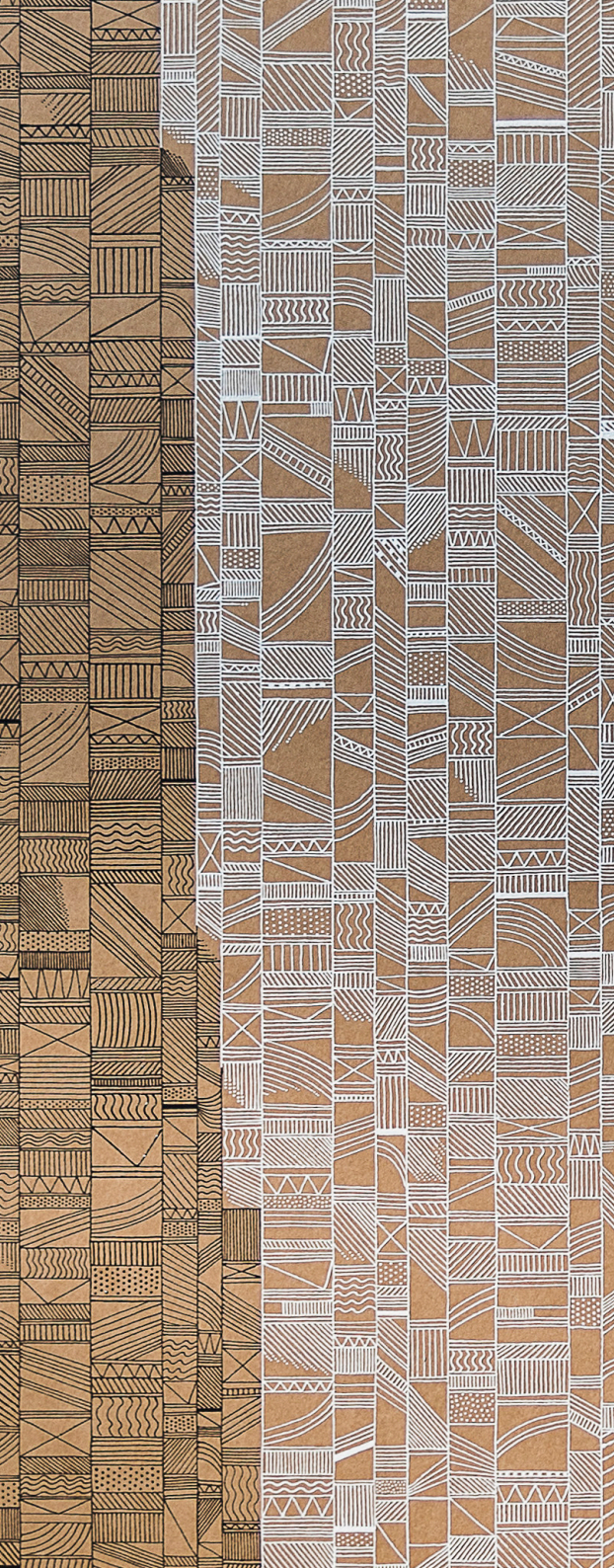
## **2015**

Rotterdam, galerie Dock Gallery









## Remerciements

L'association de gestion du Musée du Bois et de la Marqueterie remercie la Mairie de Revel et M<sup>r</sup> le Sénateur-Maire Alain Chatillon, pour leur soutien et leur accompagnement constant.

Un grand merci au Conseil d'Administration, aux salariés, aux volontaires en Service Civique et aux bénévoles du musée.

Merci également à tous les partenaires qui œuvrent au fonctionnement et au rayonnement du musée. Merci beaucoup !

*"Je remercie Jean-Luc Cartier, Olivier Coisne, Ianis Vizios et Marc Van Loey pour leurs apports techniques, Bernard Aptey, Laurent Delebarre, ainsi que tous mes amis pour leur soutien et leurs encouragements.*

*Je remercie tout particulièrement Samba, ma fille, pour sa patience, son professionnalisme et sa créativité.*

*Un grand merci également à Pierre-Yves Leiser et toute l'équipe du musée sans qui cette exposition n'aurait pu avoir lieu."*

Annie Thérie





# **musée du bois** **& de la marqueterie** centre d'art contemporain



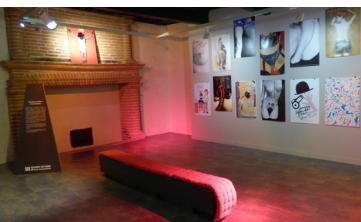
**UNIQUE  
EN  
FRANCE**

**Au cœur de la ville,**  
vous découvrirez l'histoire  
des artisans locaux du bois  
et de la marqueterie qui  
ont contribué à la renommée  
internationale de Revel.

**Unique en France,** le musée  
vous propose un parcours  
multimédia, didactique,  
sensoriel et artistique  
sur 1500 m<sup>2</sup>.

**Musée vivant** qui vous invite  
aux multiples événements  
musicaux, artistiques,  
culturels en toute convivialité.

De nombreuses et diverses  
**expositions temporaires**  
mettent en lumière  
la création contemporaine.



**Ouvert du mardi au samedi**

10h30 - 12h30 et 14h - 18h

le premier dimanche du mois 14h - 18h - ouvert tous les jours en juillet et août 10h30 - 12h 30 et 14h - 19h

**13, rue Jean Moulin - 31250 Revel**

**05 61 81 72 10**

**[www.museedubois.com](http://www.museedubois.com)**





13, rue Jean Moulin - 31250 Revel - 05 61 81 72 10

[www.museedubois.com](http://www.museedubois.com)

Graphisme et mise en page :  
Samba Thérie

Photos :  
Marc Van Loey

Coordination :  
Pierre-Yves Leiser  
[communication@museedubois.com](mailto:communication@museedubois.com)

ISBN 978-2-9560960-0-09  
Dépôt légal 2<sup>e</sup> trimestre 2017

© Musée du Bois et de la Marqueterie et Annie Thérie

Tous droits de traduction, de reproduction et d'adaptation réservés pour tous pays







**trait, point, à la ligne ...**